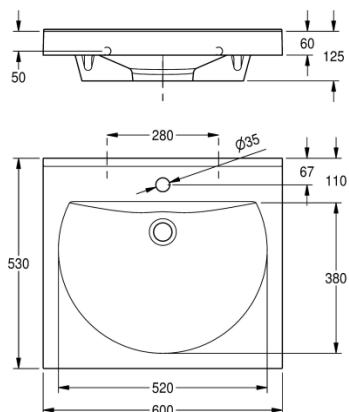
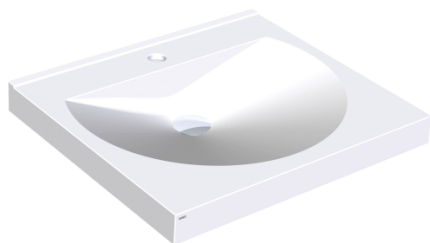


Modell-Linie: RONDA | ANMW211

Waschtische & Waschrinnen | Waschtische & Waschrinnen



KWC-Nr.

2000090005

mit Armaturenbohrungen 35 mm (D)

Anzahl

Armaturenbohrungen

1

RONDA Einzelwaschtisch aus kunstharzgebundenem Mineralwerkstoff MIRANIT, mit porenfreier, glatter Oberfläche (temperaturbeständig bis 80 °C), Farbton Alpinweiß. Mit einer nahtlos eingeformten, runden Mulde, ohne Überlauf. Befestigung an Beckenrückwand. Hintere Schwallkante. Dreiseitige Schürze 60 mm

(H). Mit Armaturenbohrung 35 mm (D), inklusive Befestigungsmaterial.

Abmessungen 600 x 125 x 530 mm (B x H x T)
Muldenmaße 520 x 90 x 380 mm (B x H x T)

Technische Daten

| |
|------------------------------|
| Beckenposition |
| Becken: Höhe |
| Becken: Tiefe |
| Beckenform |
| Becken: Breite |
| Farbe |
| Material |
| Materialtyp |
| Gesamttiefe |
| Gesamthöhe |
| Gesamtbreite |
| Überlauf |
| Schwallrand |
| Siphon inklusive |
| Rückwand |
| Kundenspezifisch |
| Anzahl Armaturenbohrungen |
| Durchmesser Armaturenbohrung |
| Position Armaturenbohrung |
| Armaturenbank |
| Art der Montage |
| Position Ablauf |
| Ausladung Ablauf |

| |
|-------------------------|
| mittig |
| 90 mm |
| 380 mm |
| Halbkreis |
| 520 mm |
| alpinweiß |
| mineralischer Werkstoff |
| Miranit |
| 530 mm |
| 125 mm |
| 600 mm |
| nein |
| ja |
| nein |
| nein |
| nein |
| nein |
| 1 |
| 35 mm |
| Mitte |
| ja |
| Wandmontage |
| mittig hinten |
| 185 mm |





KWC

RONDA Einzelwaschtisch

Modell-Linie: RONDA | ANMW211

Waschtische & Waschrinnen | Waschtische & Waschrinnen

| | |
|---------------------------|--------|
| Ablaufgarnitur inklusive | nein |
| Durchmesser Ablaufbohrung | DN 32 |
| teamNumber | 421421 |
| sanitasTroeschNumber | 0 |